



RUDNICI MRKOG UGLJA «BANOVIĆI» d.d. BANOVIĆI

Ulica Armije BiH 52, 75290 Banovići; Bosna i Hercegovina;

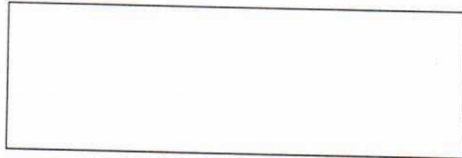
Telefoni-Centrala: 00387 35 870-600; 875-010; Fax: 00387 35 875-166
Rješenje Kantonalnog suda Tuzla br: U/I-0891/98. ID PDV broj: 209329530001
Identifikacijski broj: 4209329530001 Porezni broj: 03421100

www.rmub.ba



Broj: I - 113 /23

Banovići, 31.05. 2023.godine



ZAHTJEV ZA DOSTAVLJANJE PONUDA

U prilogu akta dostavljamo Vam obrazac za cijenu ponude za robu pod nazivom:
NABAVKA BRONZE, BRONZANIH ČAHURA I MESINGA, u svrhu provjere tržišta.

Zainteresovani ponuđači dostavljaju uredno popunjen obrazac za cijenu ponude iz priloga ovog zahtjeva do određenog roka na e-mail Ugovornog organa: javne.nabavke@rmub.ba

Rok za dostavljanje ponude je 06.06 2023.godine do 12 sati.

Ponudu odnosno uredno popunjen obrazac iz priloga zahtjeva dostaviti na e-mail: javne.nabavke@rmub.ba sa pozivom na broj Zahtjeva za dostavu ponuda I- 113 /23 i nazivom predmeta nabavke.

Kontakt telefon / fax: 035 / 870 – 356, 035 / 870 – 319.

S poštovanjem!



Predsjednik komisije za javne nabavke

Edis
Edis Softić, dipl.ecc

Transakcijski računi:

161 0250 007 190075 Raiffeisen bank d.d. BiH, filijala Tuzla
132 1300 309 179345 NLB Banka d.d. Tuzla, filijala Banovići
187 2000 000 044917 Postbank BH d.d. Sarajevo, filijala Živinice
154 3602 003 310866 Intesa Sanpaolo banka d.d. BiH
555 0530 049 467130 Nova banka AD Banja Luka, ekspozit. Tuzla

306 0450 000 163538 Hypo Alpe Adria bank Bosnia d.d.
140 4010 018 681113 Sberbank BH d.d. Sarajevo
186 0001 048 962098 Turkish Ziraat bank Bosnia d.d.
338 4402 212 197081 UniCredit banka d.d. Mostar

OBRAZAC ZA CIJENU PONUDE

NAZIV PONUĐAČA: _____

Naziv nabavke: "NABAVKA BRONZE, BRONZANIH ČAHURA I MESINGA"

Broj Zahtjeva I- _____/23

Broj ponude: _____

Datum: _____

R. Br.	Naziv	Dimenzija (mm)	Broj crteža	Kvalitet materijala	Jed. mj.	Kol.	Zemlja porijekla i proizvođač	Jedinična cijena bez PDV-a	Ukupna cijena bez PDV-a (valuta)
1.	Bronzana čaura	Ø172/Ø48x222	-	C.Cu.Sn12	kom	1			
2.	Bronzana čaura	Ø187/Ø88x385	-	C.Cu.Sn12	kom	1			
3.	Bronzana čaura	Ø205/Ø130x300	-	C.Cu.Sn12	kom	1			
4.	Bronzana čaura	Ø225/Ø140x300	-	C.Cu.Sn12	kom	1			
5.	Bronzana čaura	Ø262/Ø183x195	-	C.Cu.Sn12	kom	1			
6.	Bronzana čaura	Ø273/Ø187x200	-	C.Cu.Sn12	kom	1			
7.	Bronzana čaura	Ø303/Ø207x300	-	C.Cu.Sn12	kom	1			
8.	Bronzana čaura	Ø355/Ø265x250	-	C.Cu.Sn12	kom	1			
9.	Bronzana čaura	Ø250/Ø215x230	-	CuSnPb4Z n	kom	1			
10.	Bronza	Ø50/Ø20x500	-	C.CuSn14P b5	kom	1			
11.	Bronza	Ø80/Ø50x500	-	C.CuSn14P b5	kom	1			
12.	Bronza	Ø90/Ø50x500	-	C.CuSn14P b5	kom	1			
13.	Bronza	Ø100/Ø50x500	-	C.CuSn14P b5	kom	1			
14.	Bronza	Ø100/Ø85x500	-	C.CuSn14P b5	kom	1			
15.	Bronza	Ø130/Ø80x500	-	C.CuSn14P b5	kom	1			
16.	Bronza	Ø180/Ø120x500	-	C.CuSn14P b5	kom	1			
17.	Bronza	Ø190/Ø150x500	-	C.CuSn14P b5	kom	1			
18.	Bronza	Ø260/Ø183x500	-	C.CuSn14P b5	kom	1			
19.	Bronza (cilindar)	Ø100/Ø65x1000	-	C.Cu.Sn14	kom	1			
20.	Bronza	Ø30x500	-	C.CuSn10P b5	kom	1			
21.	Bronza	Ø60x500	-	C.CuSn14P b5	kom	1			
22.	Bronza	Ø30x500	-	PCuSn10	kom	1			
23.	Bronza	Ø50x500	-	PCuSn10	kom	1			
24.	Bronza	Ø60x500	-	PCuSn10	kom	1			
25.	Bronza	Ø110x500	-	PCuSn10	kom	1			
26.	Bronza	Ø122x500	-	PCuSn10	kom	1			
27.	Bronza	Ø30x500	-	PCuSn14	kom	1			
28.	Bronza	Ø40x500	-	PCuSn14	kom	1			
29.	Bronza	Ø50x500	-	PCuSn14	kom	1			
30.	Bronza	Ø60x500	-	PCuSn14	kom	1			
31.	Bronza	Ø70x500	-	PCuSn14	kom	1			
32.	Bronza	Ø80x500	-	PCuSn14	kom	1			

33.	Bronza	Ø90x500	-	PCuSn14	kom	1			
34.	Bronza	Ø100x500	-	PCuSn14	kom	1			
35.	Aksijalni prsten mehanizma Isturanja lineala (kopanja)	Ø500/Ø730x43	-	C.Cu.Sn14	kom	1			
36.	Čaura mehanizma isturanja lineala (kopanja)	Ø298/Ø352/Ø360 x380/50	144B1 64	C.Cu.Sn14	kom	1			
37.	Čaura kućišta oslonca sanduka lineala	Ø500/Ø565x380	-	C.Cu.Sn14	kom	1			
38.	Čaura kućišta sklopa vodećeg točka gusjeničnog lanca transporta	Ø190/Ø230x230	-	C.Cu.Sn14	kom	1			
39.	Čaura vodećeg točka gusjeničnog lanca transporta	Ø190/Ø230x295	-	C.Cu.Sn14	kom	1			
40.	Čaura bočnog reduktora transporta	Ø350/Ø388x200	-	C.Cu.Sn14	kom	1			
41.	Čaura bočnog reduktora transporta	Ø300/Ø333x570	-	C.Cu.Sn14	kom	1			
42.	Čaura bočnog reduktora transporta	Ø235/Ø275x232	-	C.Cu.Sn14	kom	1			
43.	Čaura bočnog reduktora transporta	Ø220/Ø257x260	-	C.Cu.Sn14	kom	1			
44.	Čaura transporta	Ø240/Ø296x155	-	C.Cu.Sn14	kom	1			
45.	Čaura gazeće rolne gusjeničnog lanca transporta	Ø145/Ø180x300	-	C.Cu.Sn14	kom	1			
46.	Aksijalni prsten gazeće rolne gusjeničnog lanca transporta	Ø170/Ø245x20	-	C.Cu.Sn14	kom	1			
47.	Aksijalni prsten bočnog reduktora transporta	Ø240/Ø335x20	-	C.Cu.Sn14	kom	1			
48.	Aksijalni prsten centralne osovine	Ø505/Ø715x45	-	C.Cu.Sn14	kom	1			
49.	Čaura centralne osovine	Ø490/Ø560x800	-	C.Cu.Sn14	kom	1			
50.	Čaura centralne osovine gornja	Ø500/Ø550x380	-	C.Cu.Sn14	kom	1			
51.	Čaura centralne osovine donja	Ø500/Ø550x405	-	C.Cu.Sn14	kom	1			

52.	Centralna čaura	Ø445/Ø505x386	-	C.Cu.Sn14	kom	1			
53.	Čaura rolnog kruga	Ø445/Ø480x125	-	C.Cu.Sn14	kom	1			
54.	Čaura vodećeg točka gusjeničnog lanca transporta	Ø265/Ø315x300	-	C.Cu.Sn14	kom	1			
55.	Aksijalni prsten vodećeg točka gusjeničnog lanca transporta	Ø265/Ø425x30	-	C.Cu.Sn14	kom	1			
56.	Čaura bočnog reduktora	Ø285/Ø335x295	-	C.Cu.Sn14	kom	1			
57.	Čaura bočnog reduktora transporta	Ø315/Ø365x370	-	C.Cu.Sn14	kom	1			
58.	Aksijalni prsten pogonskog točka gusjeničnog lanca transporta	Ø285/Ø450x30	-	C.Cu.Sn14	kom	1			
59.	Aksijalni prsten pogonskog točka gusjeničnog lanca transporta	Ø315/Ø480x30	-	C.Cu.Sn14	kom	1			
60.	Čaura gazećeg točka gusjeničnog lanca transporta	Ø215/Ø265x300	-	C.Cu.Sn14	kom	1			
61.	Aksijalni prsten gazećeg točka gusjeničnog lanca transporta	Ø215/Ø355x30	-	C.Cu.Sn14	kom	1			
62.	Čaura oslonca sedlastog ležaja	Ø336/Ø254/Ø306 x265/20	ČMK-EKG-01	C.Cu.Sn14	kom	1			
63.	Čaura malog ekscentra doboša kopanja	Ø85/Ø120x130	-	C.Cu.Sn14	kom	1			
64.	Čaura doboša kopanja	Ø170/Ø205x310	-	C.Cu.Sn14	kom	1			
65.	Čaura u spojci kopanja	Ø170/Ø205x305	-	C.Cu.Sn14	kom	1			
66.	Aksijalni prsten zupčanika transporta	Ø300/Ø450x15	-	C.Cu.Sn14	kom	1			
67.	Aksijalni prsten doboša kopanja	Ø175/Ø306x15	-	C.Cu.Sn14	kom	1			
68.	Čaura oslonca osovine	Ø170/Ø202x270	-	C.Cu.Sn14	kom	1			

	doboša kopanja								
69.	Čaura doboša dizanja	Ø160/Ø192x300	-	C.Cu.Sn14	kom	1			
70.	Aksijalni prsten doboša dizanja	Ø160/Ø275x15	-	C.Cu.Sn14	kom	1			
71.	Čaura oslonca osovine doboša dizanja	Ø160/Ø192x260	-	C.Cu.Sn14	kom	1			
72.	Aksijalni prsten velikog zupčanika reduktora kopanja, dizanja transporta	Ø190/Ø270x15	-	C.Cu.Sn14	kom	1			
73.	Aksijalni prsten malog zupčanika reduktora kopanja, dizanja transporta	Ø150/Ø245x15	-	C.Cu.Sn14	kom	1			
74.	Aksijalni prsten vertikalne rolne vodilice užeta kopanja bagera M7200	Ø95/Ø210x20	-	C.Cu.Sn14	kom	1			
75.	Čaura vertikalne rolne vodilice užeta kopanja bagera M7200	Ø95/Ø160x150	-	C.Cu.Sn14	kom	1			
76.	Aksijalni prsten horizontalne rolne vodilice užeta kopanja bagera M7200	Ø60/Ø160x15	-	C.Cu.Sn14	kom	1			
77.	Čaura horizontalne rolne vodilice užeta kopanja bagera M7200	Ø60/Ø105x105	-	C.Cu.Sn14	kom	1			
78.	Čaura balans užetnjače bagera M7200	Ø75/Ø120x80	-	C.Cu.Sn14	kom	1			
79.	Čaura reduktora kružnog kretanja bagera M7200	Ø170/Ø210/Ø216 x255/20	M7200 - 143B1 -B	C.Cu.Sn14	kom	1			
80.	Aksijalni prsten reduktora kružnog kretanja bagera M7200	Ø175/Ø280x20	-	C.Cu.Sn14	kom	1			
81.	Čaura sklopa doboša kopanja	Ø245/Ø290x260	-	C.Cu.Sn14	kom	1			

82.	Čaura sklopa doboša kopanja	Ø245/Ø290x410	-	C.Cu.Sn14	kom	1			
83.	Čaura u dobošu(trumli) kopanja	Ø245/Ø290x320	-	C.Cu.Sn14	kom	1			
84.	Aksijalni prsten sklopa doboša kopanja	Ø245/Ø410x15	-	C.Cu.Sn14	kom	1			
85.	Aksijalni prsten sklopa doboša kopanja	Ø360/Ø475x15	-	C.Cu.Sn14	kom	1			
86.	Čaura malog ekscentra sklopa doboša kopanja	Ø110/Ø145x180	-	C.Cu.Sn14	kom	1			
87.	Čaura oslonca sklopa doboša kopanja	Ø245/Ø285x410	-	C.Cu.Sn14	kom	1			
88.	Čaura oslonca sklopa doboša kopanja	Ø360/Ø410x410	-	C.Cu.Sn14	kom	1			
89.	Čaura u dobošu(trumli) dizanja	Ø245/Ø290x310	-	C.Cu.Sn14	kom	1			
90.	Čaura oslonca doboša dizanja	Ø245/Ø290x410	-	C.Cu.Sn14	kom	1			
91.	Čaura malog ekscentra sklopa doboša dizanja	Ø110/Ø145x180	-	C.Cu.Sn14	kom	1			
92.	Čaura balans užetnjače	Ø65/Ø115x170	-	C.Cu.Sn14	kom	1			
93.	Čaura gazeće rolne gusjeničnog lanca transporta	Ø160/Ø200x150	-	C.Cu.Sn14	kom	1			
94.	Prsten gazeće rolne gusjeničnog lanca transporta	Ø60/Ø195x10	-	C.Cu.Sn14	kom	1			
95.	Čaura vodećeg točka gusjeničnog lanca transporta	Ø175/Ø215/Ø255 x145/15	T-2451817	C.Cu.Sn14	kom	1			
96.	Čaura cilindra otvaranja/zatvaranja kašike	Ø144/Ø180x90	-	C.Cu.Sn14	kom	1			
97.	Čaura cilindra otvaranja/zatvaranja kašike	Ø114/Ø150x70	-	C.Cu.Sn14	kom	1			
98.	Čaura viseće rolne gusjeničnog lanca transporta	Ø90xØ120/Ø144 x110/10	T-2184684	C.Cu.Sn14	kom	1			
99.	Bronza (cilindar)	Ø50/Ø85x1000	-	C.Cu.Sn14	kom	1			
100.	Bronza (cilindar)	Ø65/Ø100x1000	-	C.Cu.Sn14	kom	1			
101.	Bronza (cilindar)	Ø63/Ø125x1000	-	C.Cu.Sn14	kom	1			

102.	Bronza (cilindar)	Ø60/Ø155x1000	-	C.Cu.Sn14	kom	1			
103.	Bronza (cilindar)	Ø75/Ø125x1000	-	C.Cu.Sn14	kom	1			
104.	Bronza (cilindar)	Ø155/Ø184x600	-	C.Cu.Sn14	kom	1			
105.	Bronza (cilindar)	Ø185/Ø214x600	-	C.Cu.Sn14	kom	1			
106.	Bronza (cilindar)	Ø110/Ø160x600		C.Cu.Sn14	kom	1			
107.	Bronza (cilindar)	Ø115/Ø230x600		C.Cu.Sn14	kom	1			
108.	Bronza (cilindar)	Ø115/Ø310x600		C.Cu.Sn14	kom	1			
109.	Bronza (cilindar)	Ø140/Ø200x600		C.Cu.Sn14	kom	1			
110.	Bronza (cilindar)	Ø190/Ø240x600		C.Cu.Sn14	kom	1			
111.	Bronza (cilindar)	Ø200/Ø260x600		C.Cu.Sn14	kom	1			
112.	Bronza (cilindar)	Ø60/Ø200x400		C.Cu.Sn14	kom	1			
113.	Bronza (cilindar)	Ø170/Ø255x600		C.Cu.Sn14	kom	1			
114.	Bronza (cilindar)	Ø290/Ø385x600		C.Cu.Sn14	kom	1			
115.	Čaura prednjeg rukavca damper kamiona Terex 3600B	Ø150/Ø170x130	-	C.Cu.Sn14	kom	1			
116.	Čaura prednjeg rukavca damper kamiona Terex 3600B	Ø145/Ø160x130	-	C.Cu.Sn14	kom	1			
117.	Čaura prednjeg rukavca damper kamiona Terex 3600B	Ø150/Ø180x130	-	C.Cu.Sn14	kom	1			
118.	Bronza	Ø30x500	-	C.Cu.Sn14	kom	1			
119.	Bronza	Ø40x500	-	C.Cu.Sn14	kom	1			
120.	Bronza	Ø50x500	-	C.Cu.Sn14	kom	1			
121.	Bronza	Ø60x500	-	C.Cu.Sn14	kom	1			
122.	Bronza	Ø70x500	-	C.Cu.Sn14	kom	1			
123.	Bronza	Ø80x500	-	C.Cu.Sn14	kom	1			
124.	Bronza	Ø90x500	-	C.Cu.Sn14	kom	1			
125.	Bronza	Ø100x500	-	C.Cu.Sn14	kom	1			
126.	Mesing (min. dužina 2 m)	OK 14	-	CuZn37	kg	1			
127.	Mesing (min. dužina 2 m)	OK 17	-	CuZn37	kg	1			
128.	Mesing (min. dužina 2 m)	OK 19	-	CuZn37	kg	1			
129.	Mesing (min. dužina 2 m)	OK 22	-	CuZn37	kg	1			
130.	Mesing (min. dužina 2 m)	OK 24	-	CuZn37	kg	1			
131.	Mesing (min. dužina 2 m)	OK 27	-	CuZn37	kg	1			
132.	Mesing (min. dužina 2 m)	OK 30	-	CuZn37	kg	1			
133.	Mesing (min. dužina 2 m)	OK 32	-	CuZn37	kg	1			
134.	Mesing (min. dužina 2 m)	OK 36	-	CuZn37	kg	1			
135.	Mesing (min. dužina 2 m)	OK 41	-	CuZn37	kg	1			
136.	Mesing (min. dužina 2 m)	OK 46	-	CuZn37	kg	1			

137.	Mesing (min. dužina 2 m)	OK 50	-	CuZn37	kg	1			
138.	Mesing (min. dužina 2 m)	OK 55	-	CuZn37	kg	1			
139.	Mesing (min. dužina 2 m)	OK 60	-	CuZn37	kg	1			
140.	Mesing (min. dužina 2 m)	Ø 8	-	CuZn37	kg	1			
141.	Mesing (min. dužina 2 m)	Ø 10	-	CuZn37	kg	1			
142.	Mesing (min. dužina 2 m)	Ø 15	-	CuZn37	kg	1			
143.	Mesing (min. dužina 2 m)	Ø 17	-	CuZn37	kg	1			
144.	Mesing (min. dužina 2 m)	Ø 20	-	CuZn37	kg	1			
145.	Mesing (min. dužina 2 m)	Ø 22	-	CuZn37	kg	1			
146.	Mesing (min. dužina 2 m)	Ø 25	-	CuZn37	kg	1			
147.	Mesing (min. dužina 2 m)	Ø 28	-	CuZn37	kg	1			
148.	Mesing (min. dužina 2 m)	Ø 30	-	CuZn37	kg	1			
149.	Mesing (min. dužina 2 m)	Ø 40	-	CuZn37	kg	1			
150.	Mesing (min. dužina 2 m)	Ø 50	-	CuZn37	kg	1			
151.	Mesing (min. dužina 2 m)	Ø 60	-	CuZn37	kg	1			
152.	Mesing (min. dužina 2 m)	Ø 70	-	CuZn37	kg	1			
153.	Mesing (min. dužina 2 m)	Ø 80	-	CuZn37	kg	1			
154.	Mesing (min. dužina 2 m)	Ø 100	-	CuZn37	kg	1			
UKUPAN IZNOS PONUDE BEZ PDV-a									
POPUST									
UKUPAN IZNOS PONUDE BEZ PDV-a SA POPUSTOM									

Rok isporuke: _____

Vremenska Garancija: _____

Paritet: DDP RMU „Banovići“ dd Banovići

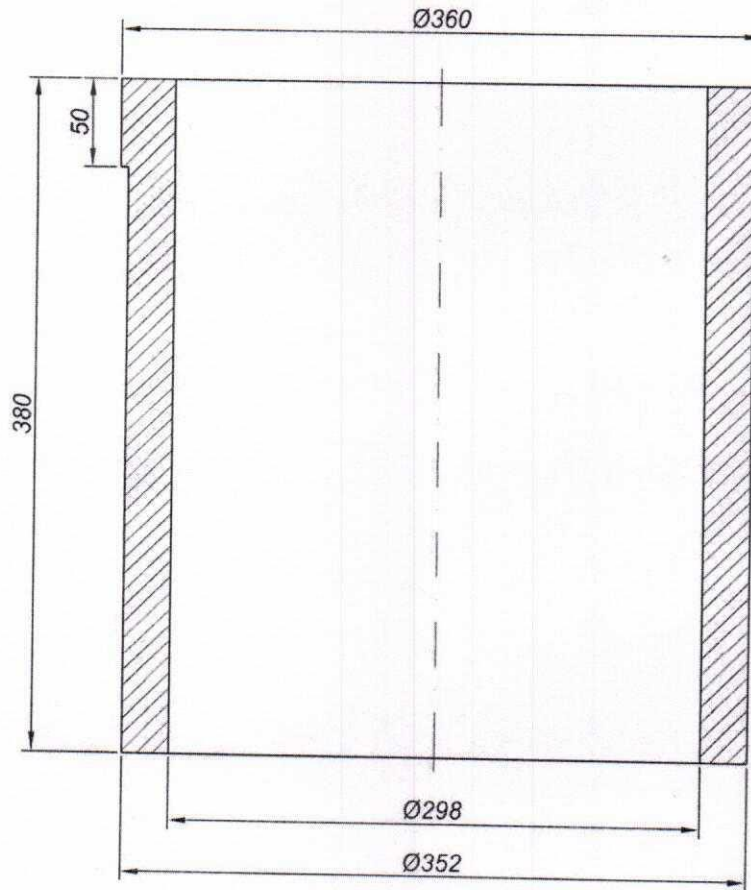
Uslovi i način plaćanja: Odgođeno plaćanje 60 dana od dana prijema fakture.

OVLAŠTENI LICE PONUĐAČA

(potpis)

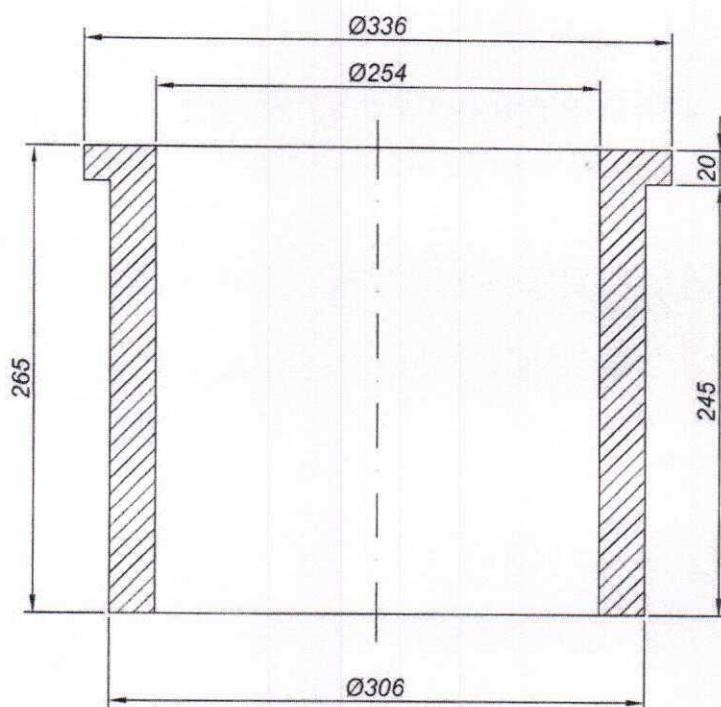
Napomena:

1. Cijene moraju biti izražene u KM osim inostranih ponuđača koji cijenu ponude izražavaju valutom EUR. Za svaku stavku u ponudi mora se navesti cijena.
2. Cijena ponude se iskazuje bez PDV-a i sadrži sve naknade koje ugovorni organ treba platiti dobavljaču. Ugovorni organ ne smije imati nikakve dodatne troškove osim onih koji su navedeni u ovom obrascu.
3. U slučaju razlike između jediničnih cijena i ukupnog iznosa, ispravka će se izvršiti u skladu sa jediničnim cijenama.
4. Jedinična cijena stavke se ne smatra računskom greškom, odnosno ne može se ispravljati.



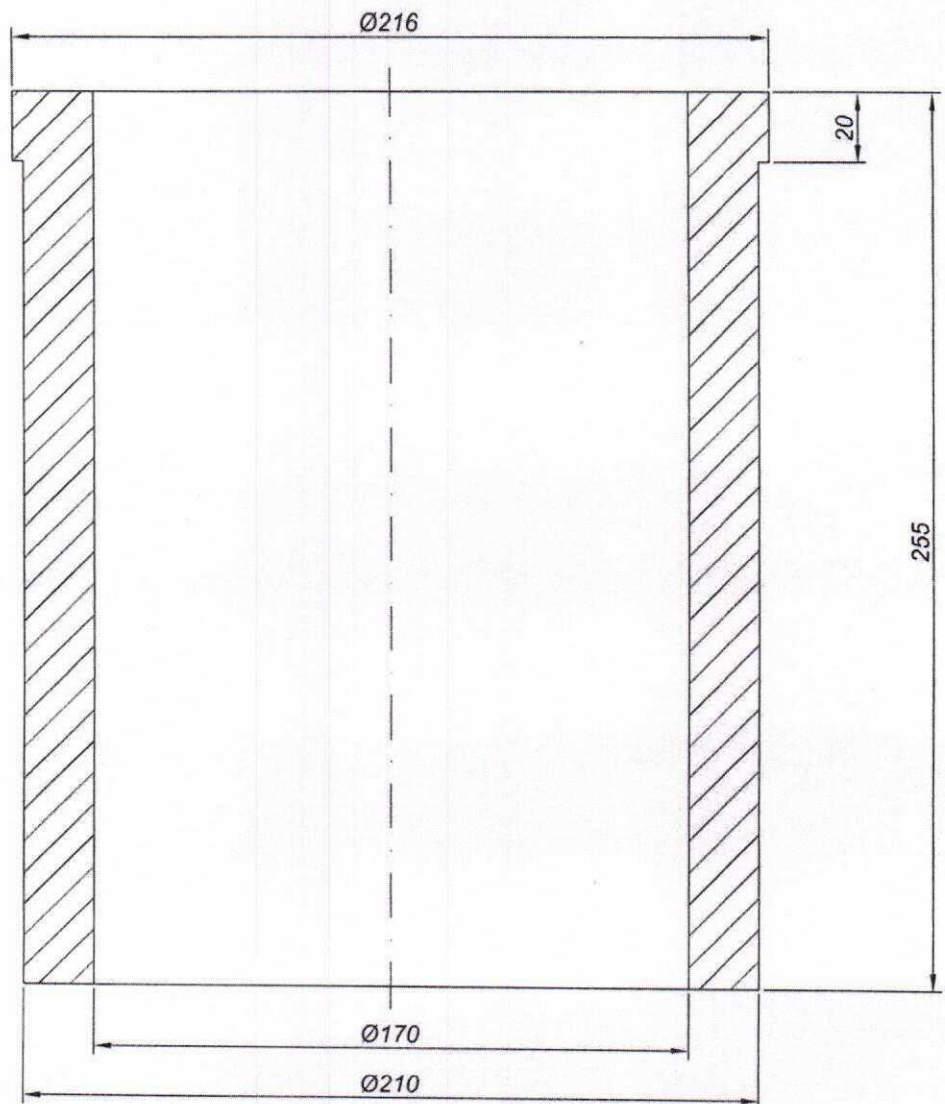
NAPOMENA : Navedene mjere na crtežu su sa dodatkom za obradu (šrop mjere).
 Nakon izrade čahure obavezno utisnuti ili upisati kataloški broj na isti.

12	Cahura	1	CCuSn14	144B164	Ø298 x Ø360 x 380	
Poz.	Naziv dijela	Kom.	Materijal	Kat. oznaka	Dimenzije	Primjedba
	Datum	Ime i prezime	Potpis	Rudnik "Površinska eksploatacija uglja"		
Snimio						
Crtao	Oktb. 2006	Asmir Demirović				
Pregledao						
Ovjerio						
Mjerilo 1 : 4	Čahura mehanizma isturanja lineala bagera M 201			Broj crteža : 144B164		



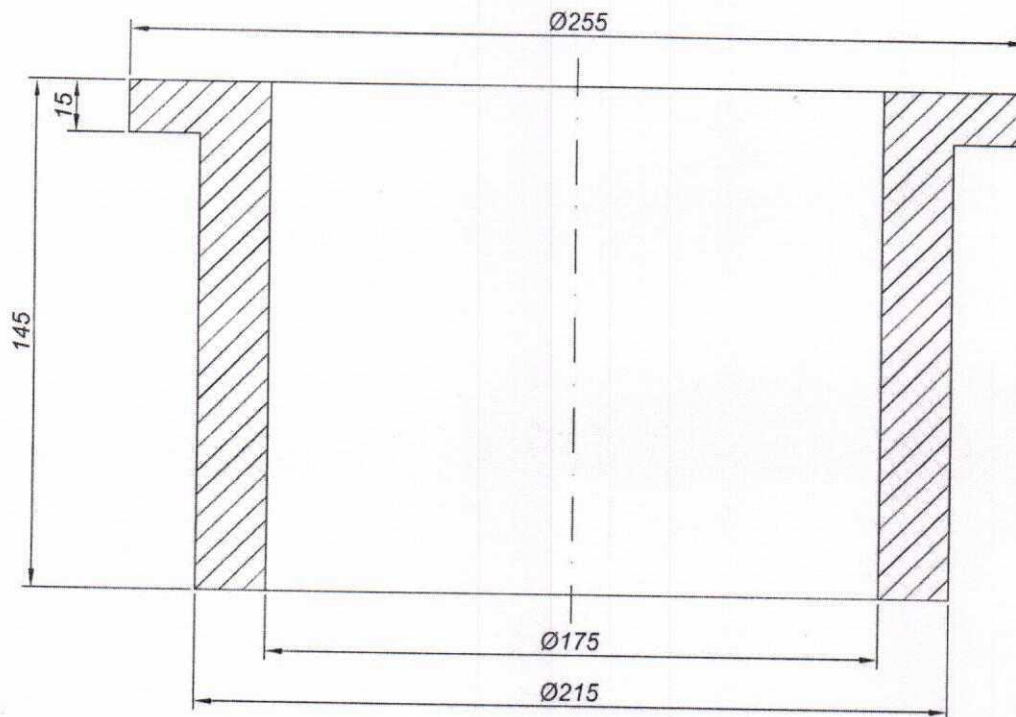
NAPOMENA : Navedene mjere date na crtežu su sa dodatkom za obradu (šrop mjere).

	Čahura	1	CCuSn14	Nema kat. oznaku	Ø254 x Ø306/Ø336 x 265/20	
Poz.	Naziv dijela	Kom.	Materijal	Kat. oznaka	Dimenzije	Primjedba
	Datum	Ime i prezime		Potpis	Rudnici mrkog uglja "BANOVIĆI", d.d. u Banovićima Rudnik "Površinska eksploatacija uglja"	
	Snimio					
	Crtao	Novembar, 10'	Demirović, dipl.ing.maš.			
	Pregledao					
	Ovjerio					
	Mjerilo	Čahura mehanizma kopanja (lineala) bagera ЭКГ 8И				Oznaka crteža :
	1 : 4					ČMK-EKG-01



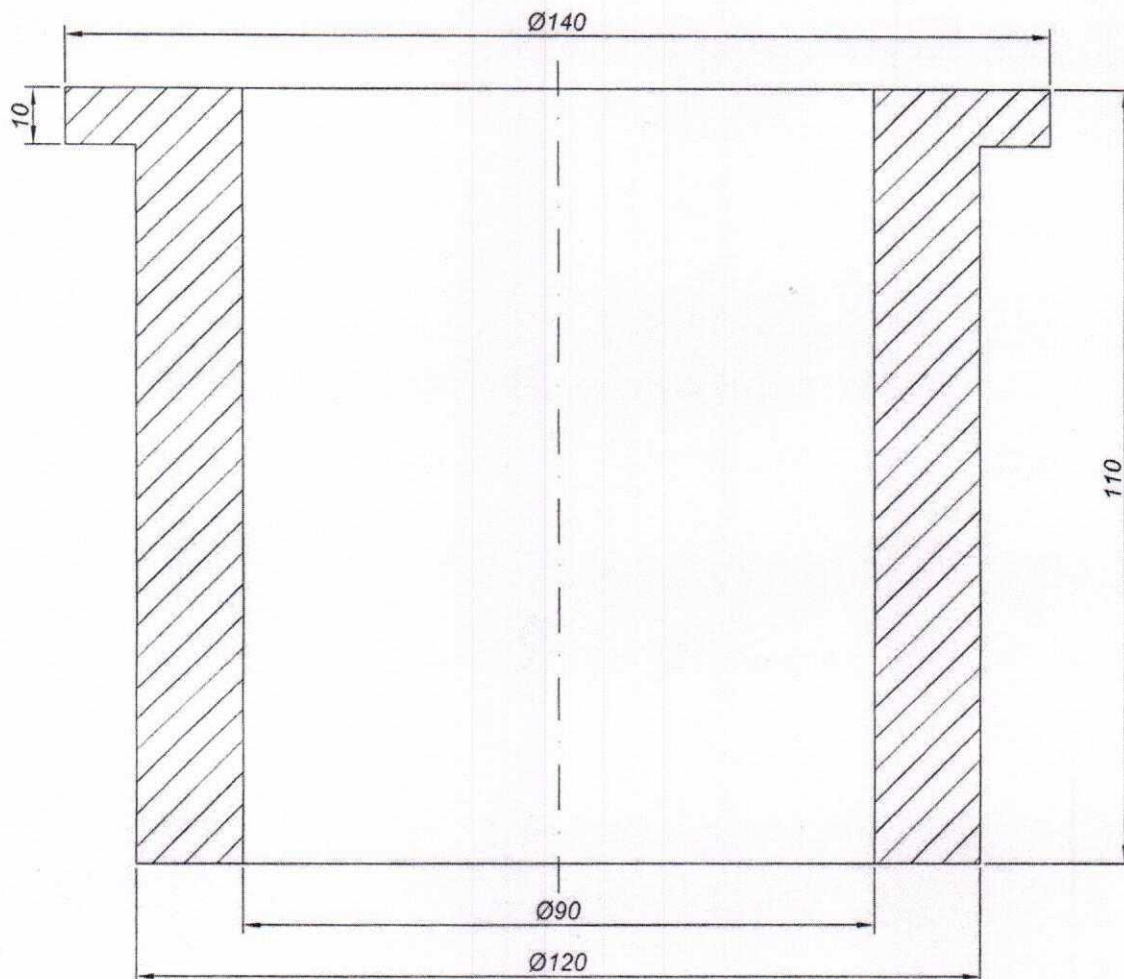
NAPOMENA : Navedene mjere na crtežu su sa dodatkom za obradu (šrop mjere)

9	Cahura	1	CCuSn14	143B1-B	$\varnothing 170 \times \varnothing 210 / \varnothing 216 \times 255 / 20$	
Poz.	Naziv dijela	Kom.	Materijal	Kat. oznaka	Dimenzije	Primjedba
	Datum	Ime i prezime	Potpis	RMU "BANOVIĆI", d.d. Rudnik "Površinska eksploatacija uglja"		
Snimio	August 2012.	Asmir Demirović				
Crtao	August 2012.	Asmir Demirović				
Pregledao	August 2012.	Asmir Demirović				
Ovjerio	August 2012.	Zejnir Hašarić				
Mjerilo 1 : 2	Čahura reduktora kružnog kretanja bagera Marion 7200				Broj crteža : M7200-143B1-B	



NAPOMENA : Navedene mjere na crtežu su sa dodatkom za obradu (šrop mjere).

4	Čahura	1	CCuSn14			Kat.ozn.2451817
Poz.	Naziv dijela	Kom.	Materijal	Standard	Dimenzije	Primjedba
	Datum	Ime i prezime	Potpis	RMU "Banovići", d.d. Rudnik "Površinska eksploatacija uglja"		
Snimio						
Crtao	Juni, 12'	Demirović Asmir				
Pregledao	Juni, 12'	Demirović Asmir				
Ovjerio	Juni, 12'	Hašarić Zejnil				
Mjerilo :	Čahura vodećeg točka gusjeničnog lanca transporta bagera Terex RH 120E				Oznaka crteža :	
1 : 2					T-2451817	



Napomena : Mjere date na crtežu su sa dodatkom za obradu (šrop mjere).

2	Čahura	1	CCuSn14		Ø90xØ120/Ø140x110	Kat.ozn.2184684
Poz.	Naziv dijela	Kom.	Materijal	Standard	Dimenzije	Primjedba
	Datum	Ime i prezime	Potpis	RMU "Banovići", d.d. Rudnik "Površinska eksploatacija uglja"		
Snimio	Mart, 15'	Mešanović Hasan				
Crtao	Mart, 15'	Okačić Mensur				
Pregledao	Mart, 15'	Demirović Asmir				
Ovjerio	Mart, 15'	Hašarić Zejnil				
Mjerilo :	Čahura viseće rolne gusjeničnog lanca transporta bagera Terex RH 120E				Oznaka crteža :	
1 : 1					T-2184684	