



RUDNICI MRKOG UGLJA «BANOVIĆI» d.d. BANOVIĆI

Ulica Armije BiH 52, 75290 Banovići; Bosna i Hercegovina;

Telefoni-Centrala: 00387 35 870-600; 875-010; Fax: 00387 35 875-166

Rješenje Kantonalnog suda Tuzla br: U/I-0891/98.

ID PDV broj: 209329530001

Identifikacijski broj: 4209329530001

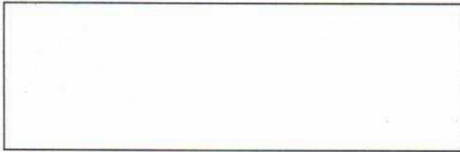
Porezni broj: 03421100

www.rmub.ba



Broj: I - 349 /23

Banovići, 05.12. 2023.godine



ZAHTJEV ZA DOSTAVLJANJE PONUDA

U prilogu akta dostavljamo Vam Obrazac za cijenu ponude za robu pod nazivom:
**“NABAVKA ŠINSKIH SEGMENTA PRUGE SA PRELAZIMA, SKRETNICAMA I KRIVINAMA
ZA DIZEL LOKOMOTIVU-1 komad”**, u svrhu provjere tržišta.

Zainteresovani ponuđači dostavljaju uredno popunjen obrazac za cijenu ponude iz priloga ovog
zahtjeva do određenog roka na e-mail Ugovornog organa: javne.nabavke@rmub.ba

Rok za dostavljanje ponude je 12.12.2023.godine do 12 sati.

Ponudu odnosno uredno popunjen obrazac iz priloga zahtjeva dostaviti na adresu na e-mail:
javne.nabavke@rmub.ba sa pozivom na broj Zahtjeva za dostavu ponuda I- 349 /23 i nazivom
predmeta nabavke.

Kontakt telefon / fax: 035 / 870 – 356, 035 / 870 – 424.

S poštovanjem!

Predsjednik komisije za javnu nabavku



Mugdin Husić, dipl.ecc

Transakcijski računi:

161 0250 007 190075 Raiffeisen bank d.d. BiH, filijala Tuzla
132 1300 309 179345 NLB Banka d.d. Tuzla, filijala Banovići
187 2000 000 044917 Postbank BH d.d. Sarajevo, filijala Živinice
154 3602 003 310866 Intesa Sanpaolo banka d.d. BiH
555 0530 049 467130 Nova banka AD Banja Luka, ekspozit. Tuzla

306 0450 000 163538 Hypo Alpe Adria bank Bosnia d.d.
140 4010 018 681113 Sberbank BH d.d. Sarajevo
186 0001 048 962098 Turkish Ziraat bank Bosnia d.d.
338 4402 212 197081 UniCredit banka d.d. Mostar

OBRAZAC ZA CIJENU PONUDE

NAZIV PONUĐAČA: _____

Naziv nabavke: **NABAVKA ŠINSKIH SEGMENTA PRUGE SA PRELAZIMA, SKRETNICAMA I KRIVINAMA ZA DIZEL LOKOMOTIVU-1 komad**

Broj Zahtjeva I- _____ /23

Broj ponude: _____

Datum: _____

R.B	Naziv	Ekvivalent <i>(popunjava samo ponuđač koji nudi ekvivalent)</i>	Zemlja porijekla i proizvođač	Količina (Kom)	Jedinična cijena bez PDV-a <hr/> <i>(valuta)</i>	Ukupna cijena bez PDV-a <hr/> <i>(valuta)</i>	
1	Pojedinačni segment dužine 2 m voznog kolosijeka sa zupčastom letvom (prilog br.1)			340			
2	Pojedinačni priključni segment I (jedan) za desnu krivinu voznog kolosijeka sa zupčastom letvom (prilog br.2)			4			
3	Pojedinačni priključni segment II (dva) za desnu krivinu voznog kolosijeka sa zupčastom letvom (prilog br.3)			4			
4	Pojedinačni priključni segment I (jedan) za lijevu krivinu voznog kolosijeka sa zupčastom letvom (prilog br.4)			4			
5	Pojedinačni priključni segment II (dva) za lijevu krivinu voznog kolosijeka sa zupčastom letvom (prilog br.5)			4			
6	Desna skretnica voznog kolosijeka sa zupčastom letvom (prilog br.6)			2			
7	Lijeva skretnica voznog kolosijeka sa zupčastom letvom (prilog br.7)			1			
	Ukupan iznos ponude bez PDV-a						
	Popust						
	Ukupan iznos ponude bez PDV-a sa popustom						

Rok isporuke robe: _____

Vremenska Garancija: _____

Paritet: DDP RMU „Banovići“ dd Banovići

Uslovi i način plaćanja: Odgođeno plaćanje 60 dana od dana prijema fakture.

OVLAŠTENO LICE PONUĐAČA

(potpis)

Napomena:

1. Cijene moraju biti izražene u KM osim inostranih ponuđača koji cijenu ponude izražavaju valutom EUR. Za svaku stavku u ponudi mora se navesti cijena.
2. Cijena ponude se iskazuje bez PDV-a i sadrži sve naknade koje ugovorni organ treba platiti dobavljaču. Ugovorni organ ne smije imati nikakve dodatne troškove osim onih koji su navedeni u ovom obrascu.
3. U slučaju razlike između jediničnih cijena i ukupnog iznosa, ispravka će se izvršiti u skladu sa jediničnim cijenama.
4. Jedinična cijena stavke se ne smatra računskom greškom, odnosno ne može se ispravljati.

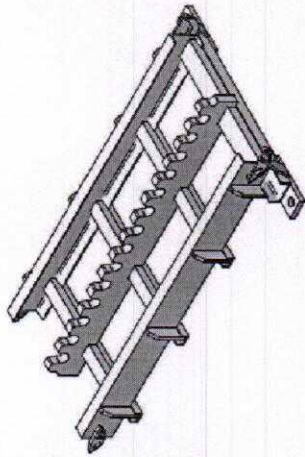
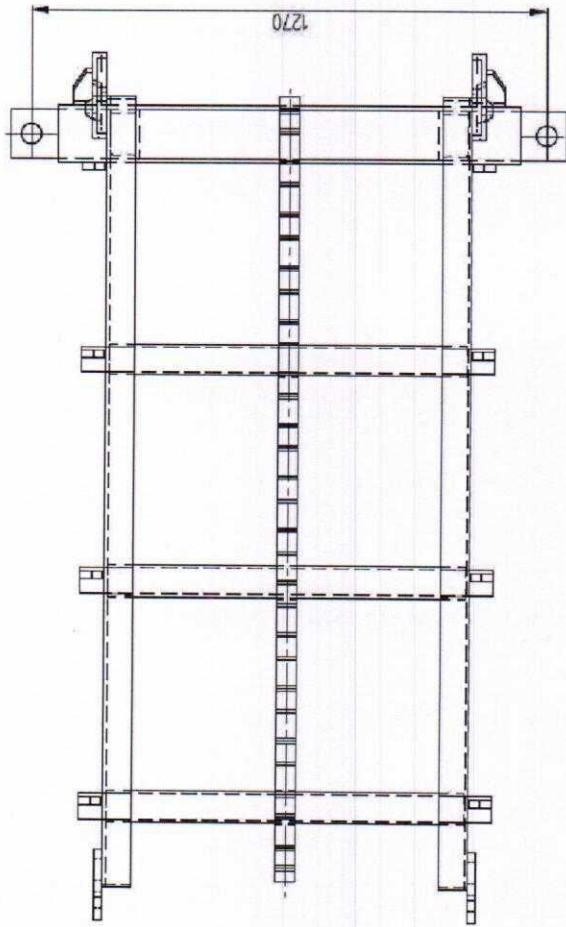
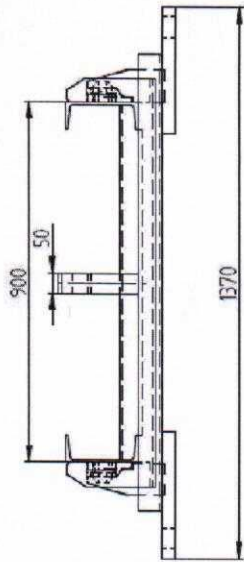
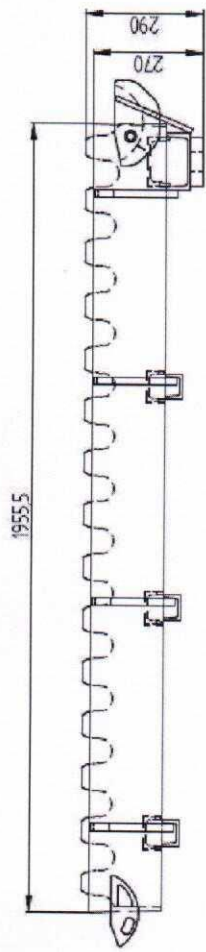
5. Tehničke karakteristike:

Pojedinačni segmenti voznog kolosijeka i skretnice sa zupčastom letvom namjenjeni su za rad u teškim jamskim uslovima (metanski režim rada, prisustvo eksplozivne prašine i prisustvo vode). Segmenti voznog kolosijeka i skretnice moraju biti konstruktivno usklađeni sa postojećim voznim kolosijekom transportnog sistema dizel lokomotiva sa donjom šinom i ozubljen letvom tip KSZS-650/900/148, da su usklađeni međusobno i da obezbijede nosivost dizel lokomotive sa transportnim platformama i korisnim teretom mase 25 t. Spoj između pojedinačnih segmenata ostvaruje se pomoću specijalnih otkivaka (rukavaca i utičnih gnijezda) zaštićenog od razdvajanja sa elastičnim svornjacima – zaticima.

Ponuđeni ekvivalenti segmenata i skretnica moraju da ispunjavaju sve navedene zahtjeve, tj. da su konstruktivno usklađeni sa postojećim voznim kolosijekom transportnog sistema dizel lokomotiva sa donjom šinom i ozubljen letvom tip KSZS-650/900/148, da su međusobno usklađeni, da su izrađeni od čelika kvaliteta S355J2+N, da mogu raditi u teškim jamskim uslovima (metanski režim rada, prisustvo eksplozivne prašine i prisustvo vode), da obezbijede nosivost dizel lokomotive sa transportnim platformama i korisnim teretom mase 25 t.

Osnovne tehničke karakteristike segmenata voznog kolosijeka date su na pomenutim priložima koji su sastavni dio specifikacije. Za sve dodatne informacije dostupni su uzorci segmenata postojećeg voznog kolosijeka koji se nalaze u Rudniku „Podzemna eksploatacija uglja“.

6. *Prilikom objave predmetne nabavke na Portalu AJN, u predmetnoj tenderskoj dokumentaciji biće, između ostalog, traženo ispunjenje sljedećih potencijalnih uslova:*
 - Stručno mišljenje da predmetna oprema može raditi u jami u uslovima prisustva metana i eksplozivne ugljene prašine, izdato od nadležne ustanove.
 - Atestnu dokumentaciju od proizvođača za predmetnu nabavku.
 - Izvještaj o ispitivanju kvaliteta materijala voznog kolosijeka sa zupčastom letvom kojom se potvrđuje da je vozni kolosjek sa zupčastom letvom izrađen od čelika kvaliteta S355J2+N a koji je izdat od nadležne ustanove u BiH a koju će odabrati kupac.
 - Uzorak za poziciju br.1 Pojedinačni segment
 - Obilazak lokacije postojeće trase kolosijeka transportnog sistema dizel lokomotive sa donjom šinom i ozubljenom letvom.

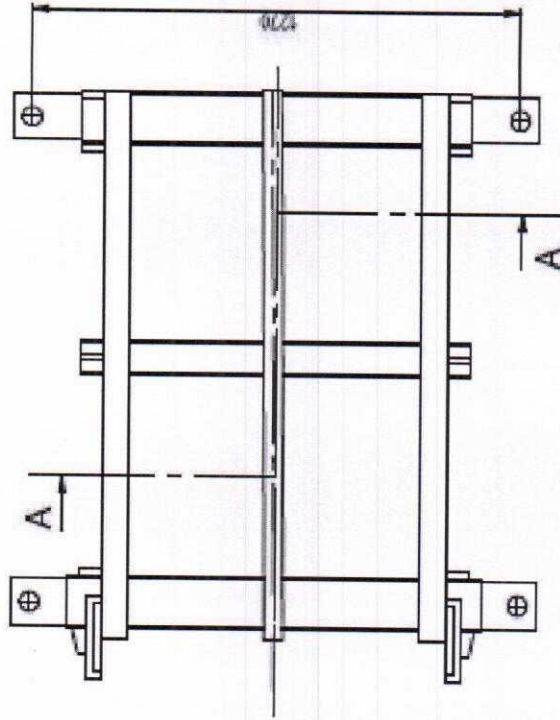
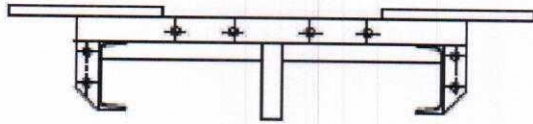
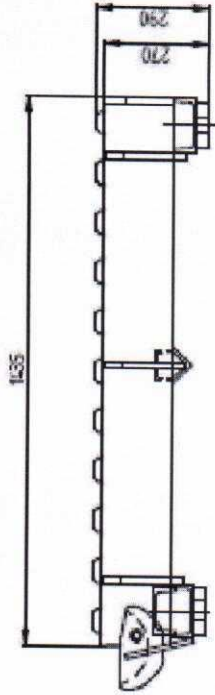
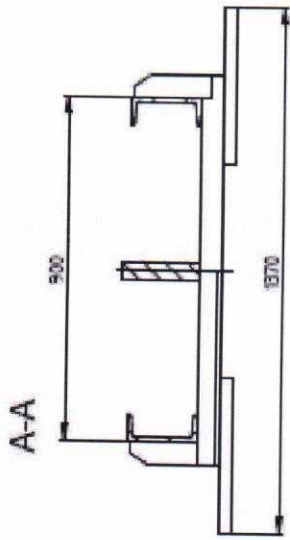


NAPOMENA:

Segment treba da je izrađena od čelika kvaliteta S355J2+N

Pojedinačni segment dužine 2m voznog kolosijeka
sa zupčastom letvom za dizel lokomotivu tip
KSZS-650/900/148

Prilog br.: 1

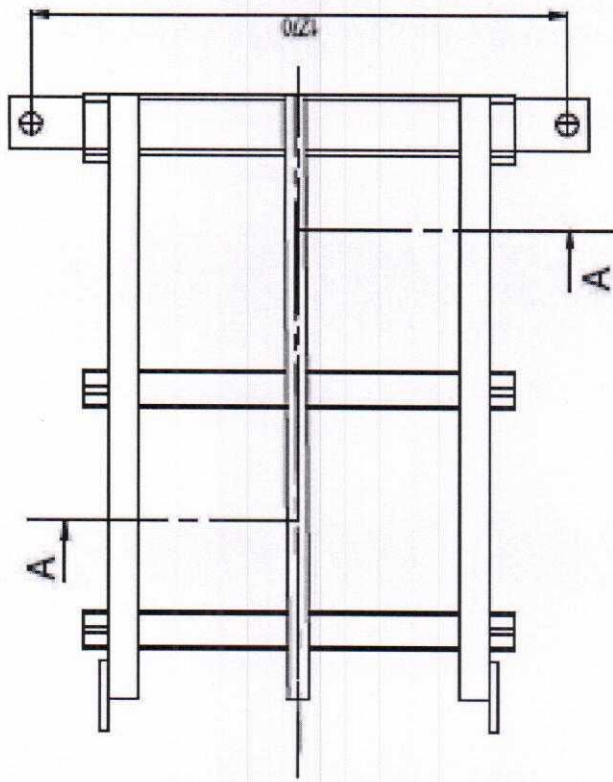
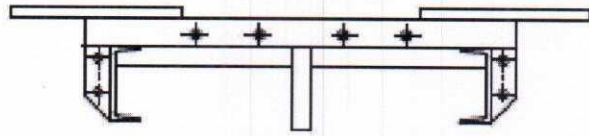
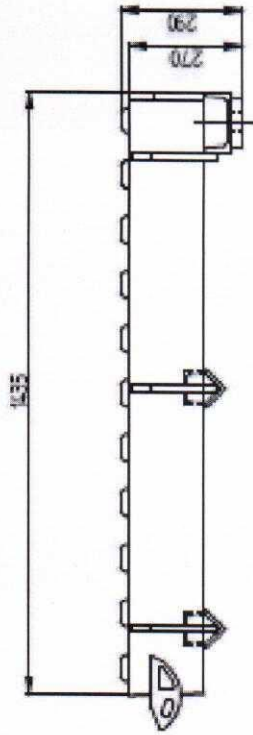
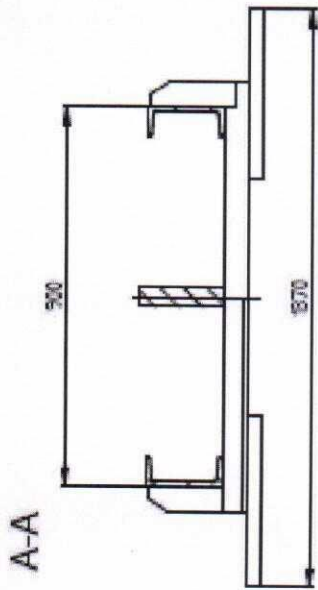


NAPOMENA:

Segment treba da je izrađena od čelika kvaliteta S355J2+N

Pojedinačni priključni segment I (jedan) za desnu
krivinu voznog kolosijeka sa zupčastom letvom za
dizel lokomotivu tip KSZS-650/900/148

Prilog br.: 2

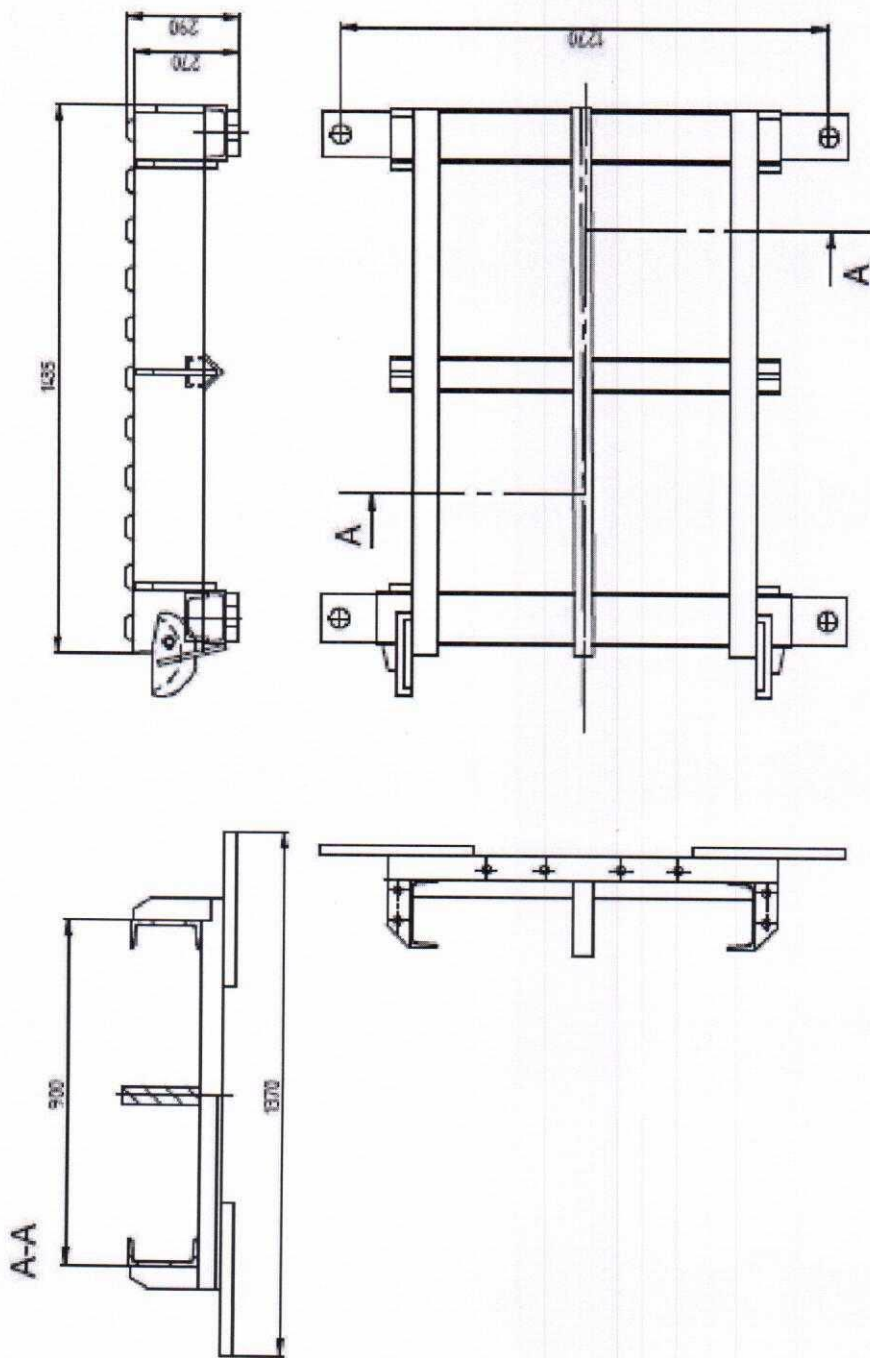


NAPOMENA:

Segment treba da je izrađena od čelika kvaliteta S355J2+N

Pojedinačni priključni segment II (dva) za desnu krivinu voznog kolosijeka sa zupčastom letvom za dizel lokomotivu tip KSZS-650/900/148

Prilog br.: 3

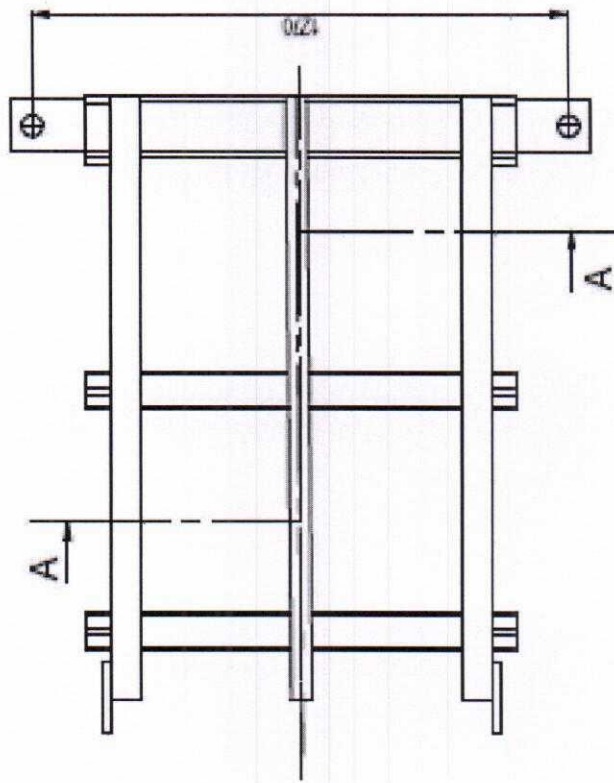
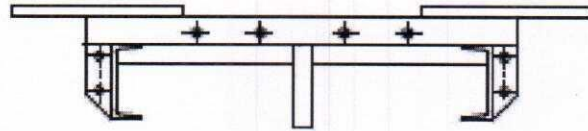
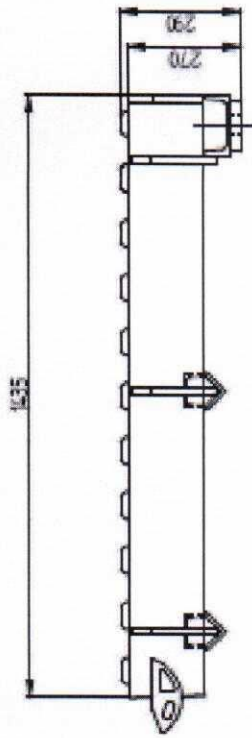
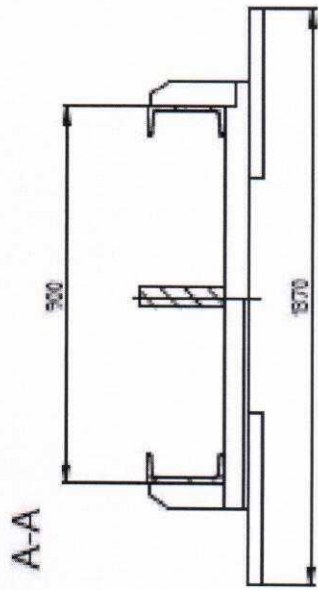


NAPOMENA:

Segment treba da je izrađena od čelika kvaliteta S355J2+N

Pojedinačni priključni segment I (jedan) za lijevu
krivinu voznog kolosijeka sa zupčastom letvom za
dizel lokomotivu tip KSZS-650/900/148

Prilog br.: 4



NAPOMENA:

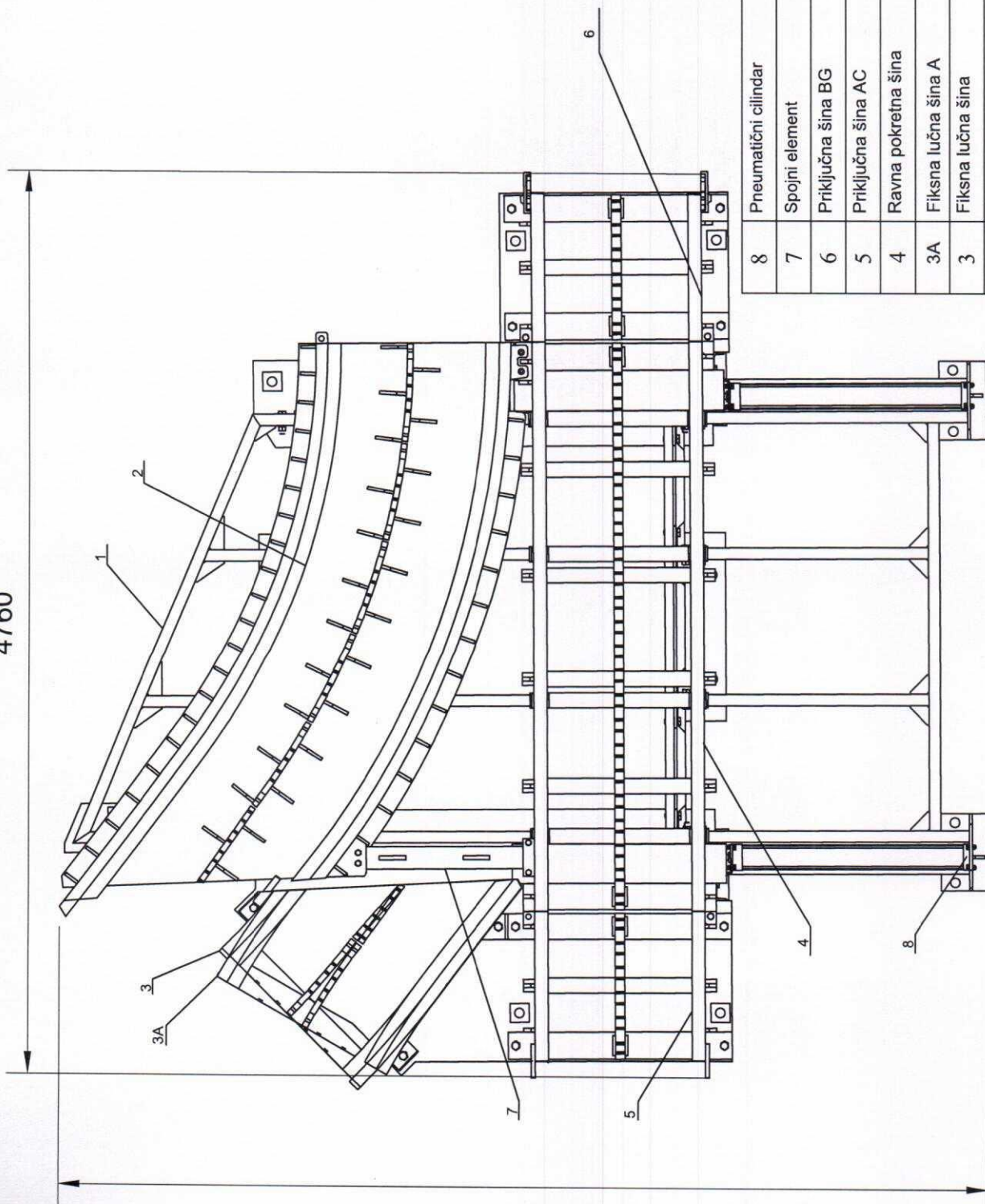
Segment treba da je izrađena od čelika kvaliteta S355J2+N

Pojedinačni priključni segment II (dva) za lijevu
krivinu voznog kolosijeka sa zupčastom letvom za
dizel lokomotivu tip KSZS-650/900/148

Prilog br.: 5

4760

4890



8	Pneumatični cilindar	2		
7	Spojni element	1		
6	Prikjučna šina BG	1		
5	Prikjučna šina AC	1		
4	Ravna pokretna šina	1		
3A	Fiksna lučna šina A	1		
3	Fiksna lučna šina	1		
2	Ručna pokretna šina	1		
1	Ram	1		
Poz.	Naziv dijela	Kol.	Oznaka dijela	Napomena

Desna skretnica voznog kolosijeka sa zupčastom letvom za transportni sistem dizel lokomotiva tip KSZS-650/900/148

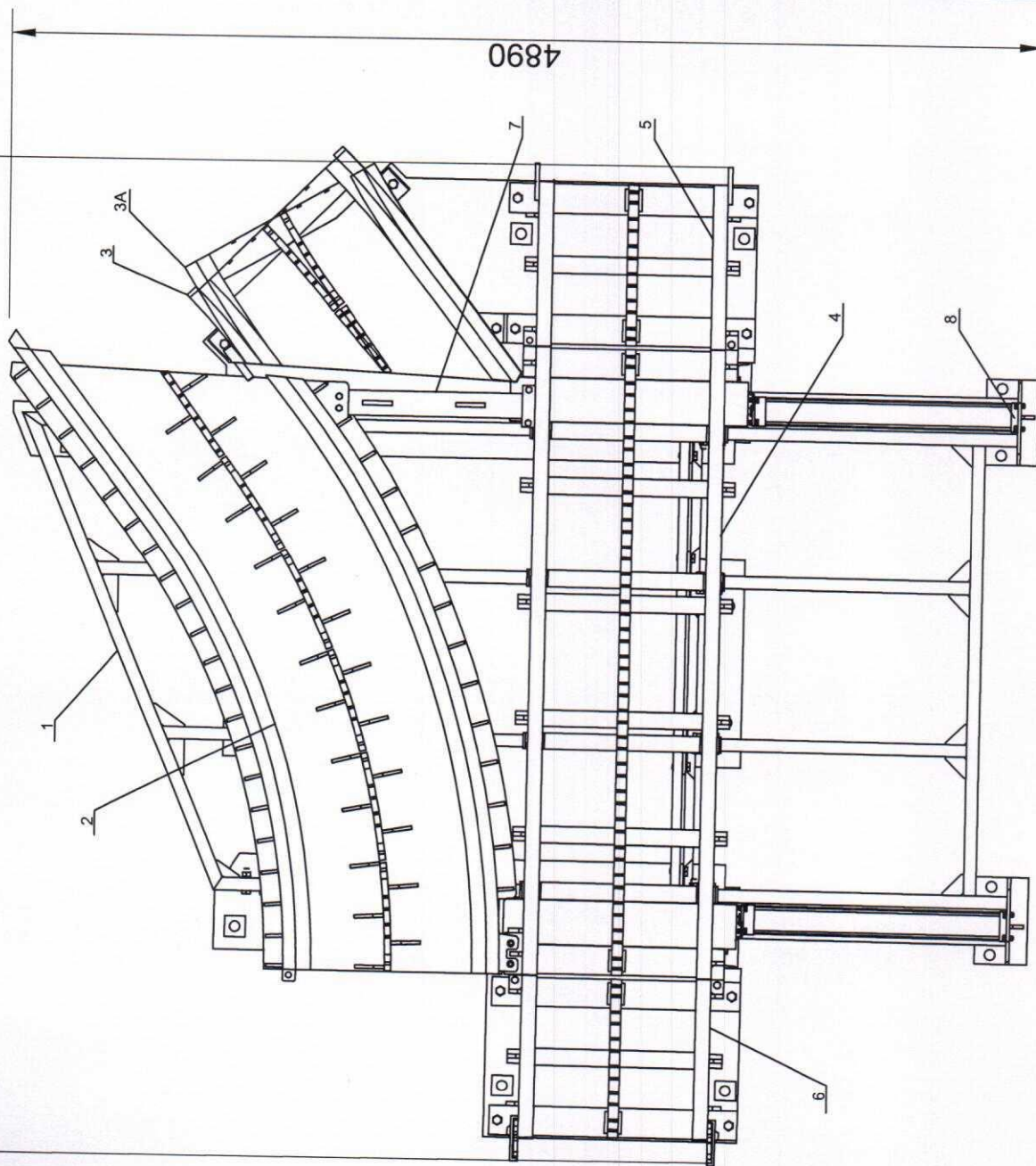
Prilog br.6

NAPOMENA:

Skretnica treba da je izrađena od čelika kvaliteta S355J2+N

4760

4890



NAPOMENA:

Skretnica treba da je izrađena od čelika kvaliteta S355J2+N

Poz.	Naziv dijela	Kol.	Oznaka dijela	Napomena
8	Pneumatski cilindar	2		
7	Spojni element	1		
6	Priključna šina BG	1		
5	Priključna šina AC	1		
4	Ravna pokretna šina	1		
3A	Fiksna lučna šina A	1		
3	Fiksna lučna šina	1		
2	Ručna pokretna šina	1		
1	Ram	1		

Lijeva skretnica voznog kolosijeka sa zupčastom letvom za transportni sistem dizel lokomotiva tip KSZS-650/900/148